



にらさきし  
山梨県 韮崎市

# 移住・定住支援 補助金・支援制度のご案内

2026 年度版



# 移住のステップ と 移住・定住支援

## 移住のステップ1

目的や条件を整理しましょう



移住先でどんな暮らし方をしたいですか？

今の暮らしの中で変えたくないことを書き出してみよう

暮らしの条件は？ 該当する番号に○を付けてみましょう。

移住の時期	① 今すぐに移住したい ② 年 月頃までに移住したい ③ 将来的に移住を考えている
移住希望先	① 韮崎市 ② 北杜市・甲斐市・南アルプス市・山梨県内 ( ) ③ その他 ( )
移住を希望する理由	① 自然環境の良いところで生活したい・山が好き ② 子育てしやすい環境に住みたい ③ 農業がしたい ④ その他 ( )
移住後の住まい	① 賃貸 ( 民間アパート・一戸建て・定住促進住宅 ) ② 購入 ( 中古一戸建て・新築一戸建て・土地のみ )
移住後の就労	① 就職 ( 業種 : ) ② 就農 ( 作物 : ) ③ 起業 ( 業種 : ) ④ その他 ( )
移住後の近所づきあい	① できるだけ積極的につきあいたい ② 必要最低限のつきあいにしたい ③ わずらわしいのでつきあいたくない
移住に関して不安なこと	① 仕事 ( 内容・収入の格差など ) ② 子育て・教育 ③ 住居 ④ 交通手段 ⑤ 環境 ( 気温・積雪など ) ⑥ 福祉・医療機関 ④ その他 ( )

## 目 次

### 移住ステップ2・3・4

移住体験・相談に関する支援…………… P3～4

### 移住ステップ5

就職・起業・就農に関する支援…………… P5～7

### 移住ステップ6

住宅・住まいに関する支援…………… P8～11

参考：にらさきで育む 子育てに関する支援… P12

各種支援制度	担当課	内線番号
<ul style="list-style-type: none"><li>・ お試しハウス</li><li>・ お試し住宅</li><li>・ 空き家バンク制度 (空き家バンクリフォーム補助金 他)</li><li>・ フラット35 提携住宅ローン</li><li>・ 結婚新生活支援事業</li><li>・ 子育て世帯住宅取得支援事業費</li><li>・ 奨学金返還支援</li><li>・ 移住支援金交付事業</li><li>・ コワーキングスペース</li><li>・ サテライトオフィス</li></ul>	市役所2階 移住定住促進課 移住定住担当	0551-45-9159
<ul style="list-style-type: none"><li>・ 定住促進住宅</li><li>・ やまなしK A I T E K I 住宅</li></ul>	市役所2階 移住定住促進課 住宅管理担当	0551-45-7634
<ul style="list-style-type: none"><li>・ 起業支援補助金</li></ul>	市役所2階 商工観光課 商工観光担当	0551-45-9158
<ul style="list-style-type: none"><li>・ 新規就農者育成総合対策事業</li></ul>	市役所2階 農政課 農林振興担当	0551-45-9104

【開庁時間】平日午前8時30分～午後5時15分

移住のステップ2  
情報を集めましょう

韮崎市移住定住  
Web サイト



やまなし暮らし支援センター TEL080-1600-5730  
(有楽町：東京交通会館8階 ふるさと回帰支援センター内)  
時間：午前10時～午後6時 (休館：月・火、祝、年末年始休み)



移住のステップ3  
相談してみましょう



移住体験・相談に関する支援

## 移住・定住ワンストップ相談窓口（市役所2階）

～移住の「一歩」を全力サポート～

相談員があなたの移住に関するご質問や情報収集を丁寧にお手伝いします。

【相談方法】

対面相談はもちろん、電話、メール、オンライン相談（予約制）にも対応しています。

【受付時間】平日・午前8時30分～午後5時00分

※土・日曜、祝日のご相談は予約制となります。

ご希望日の10日前までにお問い合わせください。

問い合わせ

韮崎市移住・定住相談窓口 市役所2階

TEL 0551-45-9159

韮崎市 移住定住促進課 移住定住担当内

『韮崎市移住定住 Web サイト』からもお問い合わせできます。



移住のステップ4  
韮崎市へ行ってみましょう

JR 中央本線 韮崎駅

中央自動車道 韮崎インターチェンジ



助成要件の当てはまる項目に☑を。  
必ず事前に、対象かどうかを直接担当課  
でご確認ください。

## お試しハウス

### ～蕪崎市での暮らしを体験してみませんか？～

ノーベル生理学・医学賞受賞の大村智先生の実家でもある文化財の古民家に滞在できる特別なプログラムを用意しました。歴史ある古民家で過ごしながらにらさきのライフスタイルを体験してみてください。

【所在地】蕪崎市神山町鍋山1880-1

- 【対象者】 山梨県外に在住（住民登録）している方  
 蕪崎市に移住を検討している方  
 蕪崎市移住・定住相談窓口で移住相談がお済の方

【使用料】無料

【使用期間】1回の滞在は2泊3日から6泊7日まで  
※その後の予約がない場合に限り、1回のみ延長可能。

【定員】和室2部屋、それぞれ8畳

【主な設備】テレビ・洗濯機・冷蔵庫・エアコン・台所用品などを完備。  
Wi-Fiあり。  
敷地内は禁煙です。  
※寝具はご自身でご用意してください。お風呂はございませんので、市内の温泉施設をご利用ください。

【予約期間】利用希望月の2か月前から2週間前まで

予約申込をする際は、あらかじめ「移住・定住相談窓口」に来所かオンラインか電話での移住相談が必要です。



お試しハウス

## お試し住宅

移住を検討される方へ、定住促進住宅の一室を貸し出します。生活に必要な最低限の家具が用意されているので、にらさきの生活を体感しながら、実際の暮らしをイメージする絶好の機会です。

- 【対象者】 山梨県外に在住（住民登録）している方  
 蕪崎市に移住を検討している方  
 蕪崎市移住・定住相談窓口で移住相談がお済の方

【使用料】無料（駐車場：有料）

【使用期間】1回の滞在は2泊3日から6泊7日まで  
※その後の予約がない場合に限り、1回のみ延長可能

【主な設備】洗濯機・冷蔵庫・電子レンジ・エアコン・台所用品などを完備。  
Wi-Fiなし。  
※寝具はご自身でご用意してください。

【予約期間】利用希望月の2か月前から2週間前まで

予約申込をする際は、あらかじめ「移住・定住相談窓口」に来所かオンラインか電話での移住相談が必要です。



お試し住宅

貸付住宅 ●サンコーポラス藤井住宅：蕪崎市藤井町北下條1465-2

【面積】53.12㎡  
【間取り】2LDK  
バス、トイレ付  
【駐車場】1台分



申込み・問い合わせ

移住・定住相談窓口 TEL0551-45-9159

## 移住のステップ5 仕事を探しましょう



就職・起業・就農に関する支援

## 起業支援補助金

助成要件の当てはまる項目に☑を。  
必ず事前に、対象かどうかを直接担当課  
でご確認ください。

市内で新規事業を始める方、または市内に事業所を新たに設置し、販売やサービスに車両を使用する事業を立ち上げる方を対象に、補助金を交付します。

**【新規起業準備補助】** 事業所の改修や設備の導入、備品購入、販売・サービス用車両など、起業準備に必要な経費をサポートします。

**補助率** 事業所改修、設備等購入費の1/2

**補助金額** 100㎡未満：上限50万円  
100㎡以上200㎡未満：上限100万円  
200㎡以上：上限200万円

**申請のタイミング**

工事着手、備品購入や契約締結の1ヶ月前までに申請が必要です。  
申請前に担当窓口での相談が必須です。



起業支援補助金

**【事業所賃借料補助】** 開業初月から1年間の家賃をサポートします。

**補助率** 賃借料の1/2

**補助金額** 100㎡未満：上限5万円/月、100㎡以上：上限10万円/月

申込み・問い合わせ

商工観光課 商工観光担当 Tel.0551-45-9158

## 新規就農者育成総合対策事業

市では、新たな農業の担い手を確保し地域農業の振興を図るため、新たに農業をはじめの方々に対して、助成金を交付するなどの支援をしています。

**交付対象者** 50歳未満の認定新規就農者  
※他にも要件があるため、詳細は以下の市ホームページをご確認ください。

**支給額** 経営開始資金給付額 13.75万円/月（165万円/年）  
（最長3年間）



新規就農者育成総合対策事業

申込み・問い合わせ

農政課 農林振興担当 Tel.0551-45-9104



助成要件の当てはまる項目に☑を。必ず事前に、対象かどうかを直接担当課でご確認ください。

## 奨学金返還支援

就労初期における経済的負担を軽減するため、奨学金の返還をサポートします。対象者には最大5年間、助成金を交付します。

**助成額** 大学等で奨学金を受けた場合：年額上限20万円  
高校等で奨学金を受けた場合：年額上限10万円

**対象** (独)日本学生支援機構奨学金(第1種・第2種)  
韮崎市育英奨学金など

**期間** 認定通知を受けた年度から5年、または交付申請をする年度末時点において満30歳未満のいずれか早い日を限度とします。

**助成要件** 下記すべてに該当する方  
 大学等又は高校等在学時に奨学金の貸与を受けた方  
 申請年度末時点で、満30歳未満の方  
 韮崎市に定住している方  
 就業または起業している方、個人で農業を営む方またはその事業専従者  
 2022年4月1日以降に奨学金の返還を始めた方  
 他の制度による奨学金返還の助成金等を受けていない方



奨学金返還支援

申込み・問い合わせ

移住定住促進課 移住定住担当 Tel.0551-45-9159

## 移住支援金交付事業

東京圏から韮崎市への移住をサポートする支援金制度を設けています。

**支援額** ●単身：60万円 ●世帯：100万円  
●子育て世帯加算：18歳未満のお子様1人につき100万円を加算

**対象者** 【すべてに当てはまる方】  
 移住直前に連続1年以上、東京23区内に在住または東京圏に在住し東京23区内へ通勤・通学していた  
 直近10年間のうち通算5年以上、東京23区内に在住または東京圏に在住し東京23区内へ通勤・通学していた  
※東京圏→東京都・埼玉県・千葉県・神奈川県(一部除外地域があります)

【移住後に該当する方】  
 山梨県移住支援・就業マッチングサイトに掲載されている支援金対象求人に応募し、新規就業した  
 プロフェッショナル人材事業または先導的人材マッチング事業を利用して就業した  
 テレワークで移住前の仕事を継続している  
 やまなし地域課題解決型起業支援金の交付が決定している  
 申請時に50歳未満で、関係人口に関する要件を満たしている  
**助成要件** 韮崎市への転入日から1年以内の方  
※支援金を受けるためには、要件を満たしている必要があります。必ず事前にご相談ください。



移住支援金



山梨県移住支援・就業マッチングサイト

申込み・問い合わせ

移住定住促進課 移住定住担当 Tel.0551-45-9159



就職・起業・就農に関する支援

## コワーキングスペース&サテライトオフィス

～テレワーク時代のビジネス拠点や学びの場に～

『HiroBa』は、県外からの企業・起業家、リモートワーカー、学生の皆様向けの快適な作業環境を提供するコワーキングスペース&サテライトオフィスです。

**所在地** 蕪崎市若宮一丁目2番50号 市民交流センターニコリ3階

**設備料金**

- サテライトオフィス（2室）  
月額25,000円（入会金10,000円）  
起業・法人向けオフィススペース（4名程度利用可能）
- レジデンススペース（4席、月単位契約）  
月額8,000円（入会金2,000円）  
固定席の個人用、住所利用や郵便受けも可能
- フリースペース（17席）  
会員利用：月額5,000円（入会金1,000円）  
ドロップイン利用：500円／3時間、1,000円／1日）
- テレワークブース（2室）  
200円／3時間（※別途フリースペース利用料加算）  
Zoom会議などに最適な防音室
- その他：  
フリーwifi、コピー機（有料）、ロッカー（有料）

**開館時間** 午前9時30分～午後9時30分（休館日：毎月第3月曜日）



コワーキングスペース・サテライトオフィス

施設運営（申込み）

市民交流センターニコリ1階（株）まあめいく  
TEL0551-22-1121

MEMO



## 移住のステップ6 住まいを探しましょう



### 住宅・住まいに関する支援

助成要件の当てはまる項目に☑を。  
必ず事前に、対象かどうかを直接担当課  
でご確認ください。

## 定住促進住宅

蕪崎市では、市内でも比較的の低賃金かつ優良な定住促進住宅（サンコーポラス）を提供しています。  
詳しい情報は、ホームページをご覧ください。

### 定住促進住宅の家賃

定住促進住宅	棟数	階数	戸数	間取	家賃（月額）	共益費（月額）	駐車場代（月額・1区画）
A. サンコーポラス祖母石（うばいし） 〒407-0006 蕪崎市下祖母石 2086-3	2	5	78	2LDK	1F~3F 33,000円 4F 31,000円 5F 29,000円	800円	・2,700円 ・近隣の民間駐車場をご利用いただく場合がございます。
B. サンコーポラス藤井 〒407-0003 蕪崎市藤井町北下條 1465-2	2	5	80	2LDK	1F~3F 39,000円 4F 37,000円 5F 35,000円	800円	3,800円
C. サンコーポラス竜岡 〒407-0031 蕪崎市竜岡町若尾新田 492-5	2	5	80	2LDK	1F~3F 39,000円 4F 37,000円 5F 35,000円	800円	2,700円

申込み・問い合わせ

- ・管理事務所（サンコーポラス祖母石内）Tel.0551-23-5515
- ・移住定住促進課 住宅管理担当 Tel.0551-45-7634



定住促進住宅  
家賃助成制度



### 住宅・住まいに関する支援

## 空き家バンク制度

物 件

各種申請書様式

市内の空き家バンク登録物件情報は、市のホームページや移住定住 Web サイトでご確認いただけます。資料請求やお問い合わせはお気軽にどうぞ





助成要件の当てはまる項目に☑を。  
必ず事前に、対象かどうかを直接担当課  
でご確認ください。

## 空き家バンク補助金

～空き家バンク制度を活用して移住や定住を検討されている方を対象に、以下の補助金をご用意  
しています～

### ●成約者支援補助金

**補助対象** 仲介手数料・引越し費用

**補助額** 対象経費の半額（最大10万円）

- 助成要件**
- 対象経費が5万円以上であること
  - 空き家バンクで成約した物件に2年以上、継続して居住すること
  - 売買契約または賃貸借契約締結日から1年以内に申請すること

### ●リフォーム補助金

**補助額** 対象経費の半額（最大100万円）

- 助成要件**
- 工事費用が20万円以上であること
  - 市内業者が施工する工事であること
  - 売買契約または賃貸借契約締結日から1年以内、工事開始前に申請すること



各種補助金

### ●家財処分補助金

**補助額** 対象経費の半額（最大10万円）

- 助成要件**
- 処分費用が5万円以上であること
  - 市認可の市内一般廃棄物処理業者による処分であること
  - 売買契約または賃貸借契約締結日から1年以内、処分開始前に申請すること

### ●解体工事補助金

**補助額** 対象経費の半額（最大100万円）

- 助成要件**
- 工事費用が20万円以上であること
  - 市内事業者による工事であること
  - 売買契約締結日から1年以内、工事開始前に申請すること

このページに関する申込み・問い合わせ

移住定住促進課 移住定住担当 Tel0551-45-9159

## フラット35提携住宅ローン

蕪崎市では、次の補助金を利用される方を対象に、住宅金融支援機構と連携し、特別金利の住宅ローンをご案内  
しています。詳しくは住宅金融支援機構（Tel0120-0860-35）までお問い合わせください。

- 助成要件**
- 蕪崎市空き家バンク成立者支援補助金
  - 蕪崎市空き家バンクリフォーム補助金
  - 蕪崎市空き家バンク解体工事補助金
  - 蕪崎市子育て世帯住宅取得支援事業費補助金



## 住宅・住まいに関する支援

助成要件の当てはまる項目に☑を。  
必ず事前に、対象かどうかを直接担当課  
でご確認ください。

# 結婚新生活支援事業

～新生活を応援！結婚後の住まいに最大90万円の補助～

新居の購入費や家賃、引越し費用、リフォーム費用に補助金を交付します。

**補助額** ・夫婦ともに29歳以下：60万円

・夫婦ともに39歳以下：30万円

※高校生までの子どもがいる世帯で中古住宅を購入する場合は、30万円を上乗せ

**補助対象** 住居購入費、家賃、引越し費用、リフォーム費用

**助成要件** 以下の要件を満たす世帯が対象です。

- 2026年1月1日以降に、婚姻届が受理された夫婦
- 婚姻日時点で夫婦ともに39歳以下
- 夫婦の合計所得が500万円未満
- 韮崎市に住居があり、申請時に夫婦ともに本市に住所を有すること
- ともに指定の講習等を受講した夫婦
- その他※詳細はお問い合わせください



結婚新生活支援事業

# 子育て世帯住宅取得支援事業費

子育て世帯を支援するため住宅購入・引越し・リフォーム費用に対して最大90万円の補助金を交付します。

**補助額** ●新築住宅

・夫婦等ともに29歳以下：最大60万円

・夫婦等ともに39歳以下：最大30万円

●中古住宅・リフォーム

・夫婦等ともに29歳以下：最大90万円

・夫婦等ともに39歳以下：最大60万円



子育て世帯住取得支援事業費

**補助対象** 住宅購入費、引越し費用、リフォーム費用

**助成要件** 以下の要件を満たす世帯が対象です。

- 2026年4月1日以降に、韮崎市に住宅を取得（リフォーム）した
- 婚姻後1年3ヶ月以降10年以内  
（2016年4月1日から2025年12月31日に婚姻届け提出し、受理された）
- 高校生までの子を養育している（妊娠中を含む）
- 夫婦等がともに婚姻日又は宣言日における年齢が39歳以下
- 合計所得が500万円未満
- 申請日時点で夫婦等とも韮崎市に住民登録あり
- その他詳細はお問い合わせください

このページに関する申込み・問い合わせ

移住定住促進課 移住定住担当 TEL0551-45-9159



## 住宅・住まいに関する支援

助成要件の当てはまる項目に☑を。  
必ず事前に、対象かどうかを直接担当課  
でご確認ください。

# やまなしK A I T E K I 住宅

### (高性能住宅普及促進事業補助金)

高性能な住宅を取得した方に補助金を交付します。

- 補助額**
- やまなしK A I T E K I 住宅：20万円
  - やまなしK A I T E K I 住宅／ZERO：+20万円
  - やまなしK A I T E K I 住宅／FORET：最大+40万円
  - 子育て世帯等：+20万円
  - リノベーション：+20万円



やまなしK A I T E K I 住宅

- 助成要件**
- 「やまなしK A I T E K I 住宅」の認定を受けている
  - 工事を施工した会社が山梨県内に本店をおいている
  - 「やまなしK A I T E K I 住宅認定通知書」の日付から6ヶ月以内である
  - 認定された住宅に住所をおいていること
  - その他詳細はお問い合わせください

このページに関する申込み・問い合わせ

移住定住促進課 住宅管理担当 Tel.0551-45-7634



参考 **にらさきで育む  
子育て支援**

山梨県内最大級の子育て支援センター「にら★ちび」をはじめ、子育て環境の充実、世代を問わず学びの場を提供し、市と地域が連携しながら切れ目のない支援に取り組んでいます。



★**こども医療費窓口無料（18歳まで）**



★**第2子以降の保育料および給食費の無償**

★**小中学校の新入学生に通学用カバンを無償配布**

★**小中学校 学校給食費完全無償**



子育て・教育に関する情報は**こちら⇒**





移住者に聞いた ココがいいぞ！にらさき暮らしのススメ♪

景色がいい！

富士山、ハケ岳、南アルプスが  
こんなに見えるなんて、住んでみて  
景色の良さを実感しました。  
空気と水も綺麗！

買い物が便利

スーパーなどが充実していて  
日常の買い物に  
困ったことはありません。

交通の便がいい

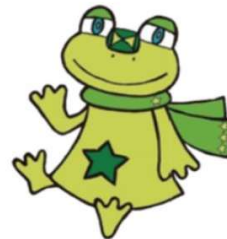
JRの駅は3駅、高速道路のICも  
あるのでいろいろな所へ遊びに  
行きやすいです。

お米が美味しい！

食味ランキングで特Aに選ばれる  
お米の産地です。  
朝はパン派だった私も  
今では米派になりました♪

フルーツ王国！

桃・葡萄の産地です。  
ワイナリーもあります。  
新鮮でみずみずしい果物が  
味わえるのはとっても贅沢！



韮崎市移住・定住相談窓口

TEL 0551-45-9159

韮崎市役所2階 移住定住促進課移住定住担当内